

FICHA TÉCNICA

DIAMOND

Estación portacebos de alta seguridad

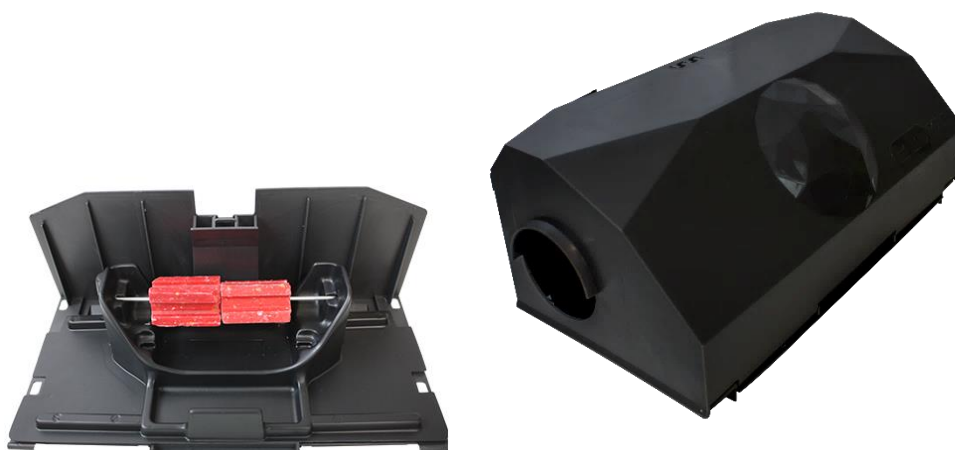
CARACTERÍSTICAS

Portacebo robusto adecuado para cualquier tipo de cebo para la captura de ratas y ratones. Gracias a su particular forma con sección trapezoidal, puede colocarse en cualquier lugar en ambientes interiores y exteriores ofreciendo el mínimo impacto visual. Este dispositivo, fabricado en material plástico resistente, es excelente para crear puntos de cebo especialmente seguros y protegidos de los agentes atmosféricos, los golpes y las manipulaciones. Cumple los requisitos de seguridad y no permite que niños, mascotas o personas ajenas al objetivo alcancen y toquen el cebo utilizado. Sustituyendo la bandeja interior termoformada donde se colocan los cebos rodenticidas o placebo por la *Rat Glue Trap* (bandeja de cola de plástico de dimensiones 250x120x120 mm) o nuestro *Large Snap Trap* (trampa mecánica para roedores), Diamond puede utilizarse como trampa de captura en zonas sensibles.

- **Estructura portante:** polipropileno HD
- **Color:** negro
- **Dimensiones:** 305 x 160 x 130 (h) mm
- **Orificio de entrada:** 60 mm de diámetro
- Cierre de seguridad con llave especial de plástico
- Bandeja interior termoformada
- **Incluye:** 2 llaves de seguridad (para cada caja de 16 unidades), varilla de cebo horizontal, bandeja de cebo termoformada
- **Utilizar con:** Rat Glue Trap

PRESENTACIÓN

Caja de 16 unidades



La información contenida en la hoja de datos es indicativa y no reemplaza la información en la etiqueta del producto. Por lo tanto, quien emplea el producto debe leer y seguir lo que está escrito en la etiqueta. PESTNET ESPAÑA S.L. declina toda responsabilidad por el uso incorrecto del producto o en caso de que los productos se utilicen en violación de cualquier estándar. Antes de su uso, es aconsejable realizar una prueba de compatibilidad del producto con la superficie a tratar.



PESTNET ESPAÑA S.L.,
Sector Foresta, 37 Local Izquierdo -28760 - Tres Cantos (Madrid)
Tel. 918 046 164
www.pestnet-europe.es